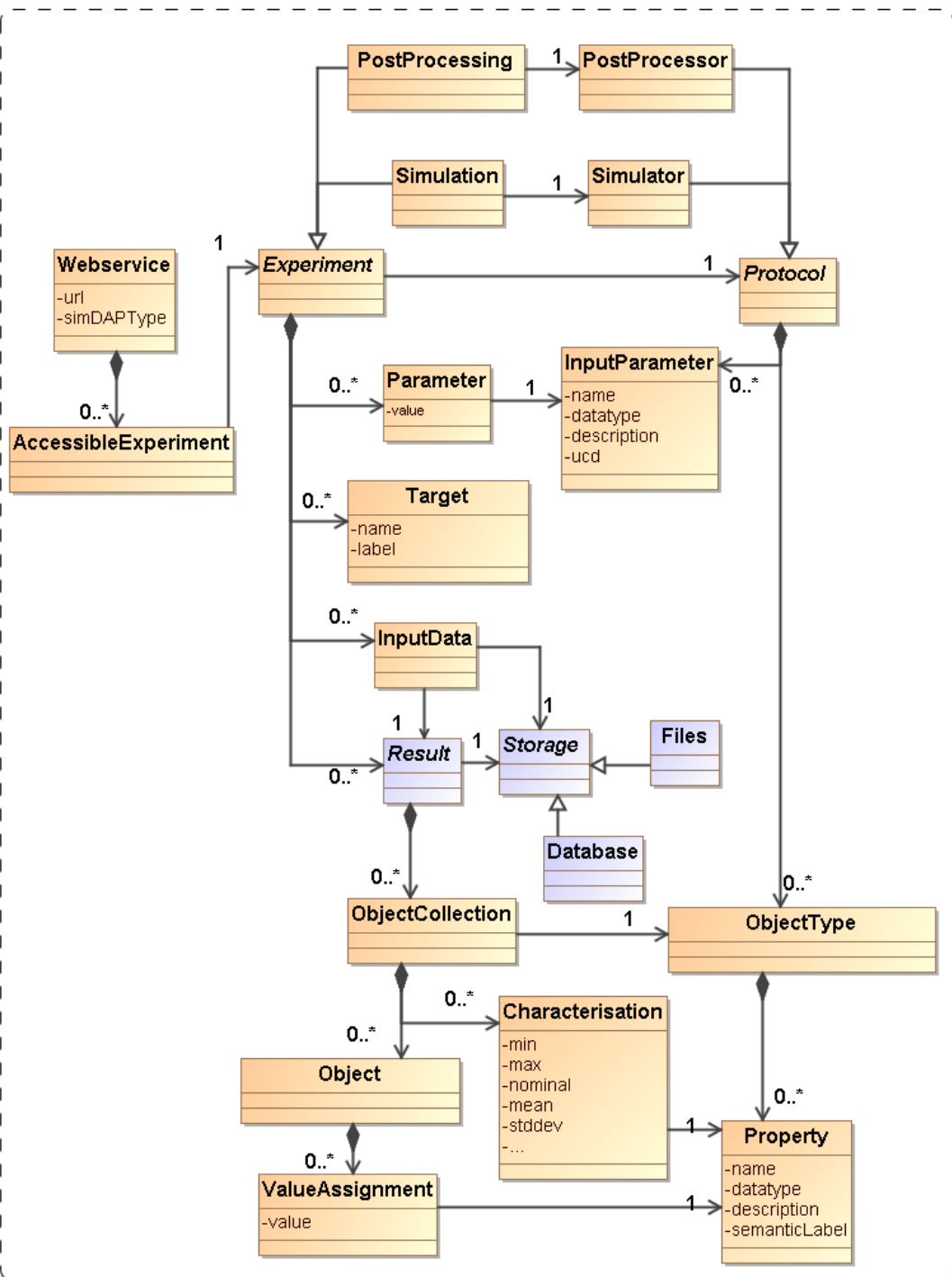


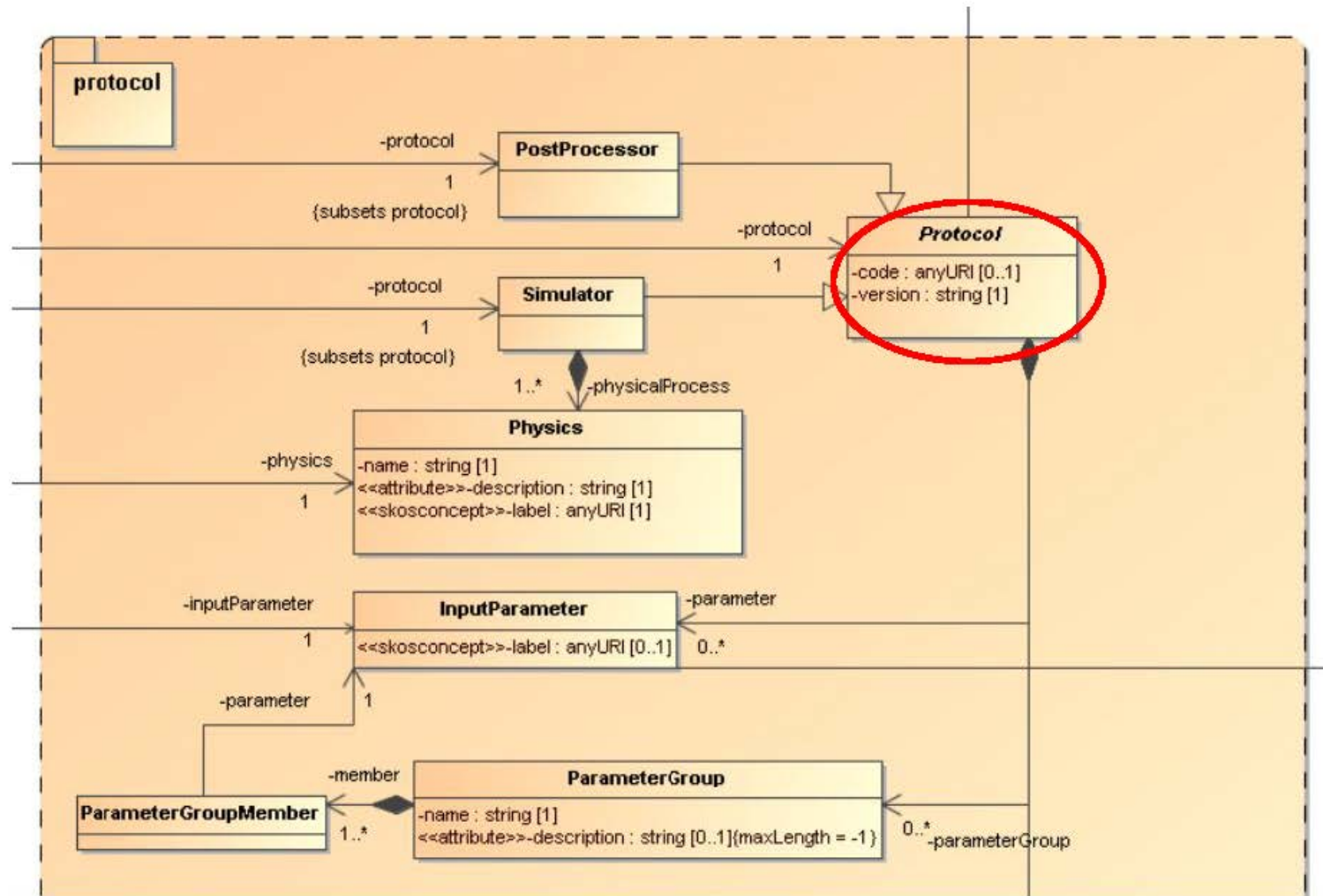
Rappels

- Faciliter la **découverte de ressources** dans le domaine de la modélisation et de la simulation numérique en astrophysique
 - Décrire les simulations à un niveau de détail suffisamment fin pour aider à trouver le « bon » service **SimDM et SimDAL repository**
- Faciliter la **fouille** des jeux de données pertinents fournis par la ressources **SimDAL search**
 - Naviguer dans les jeux de données pour trouver celui qui présente un intérêt pour l'utilisateur
- Faciliter **l'extraction** de sous-ensembles de données
 - En particulier pour les volumes importants de données
- Faciliter le **téléchargement** des jeux de données sélectionnés, éventuellement de façon asynchrone **SimDAL data access**
 - En s'adaptant aux formats de données très variés en simulations

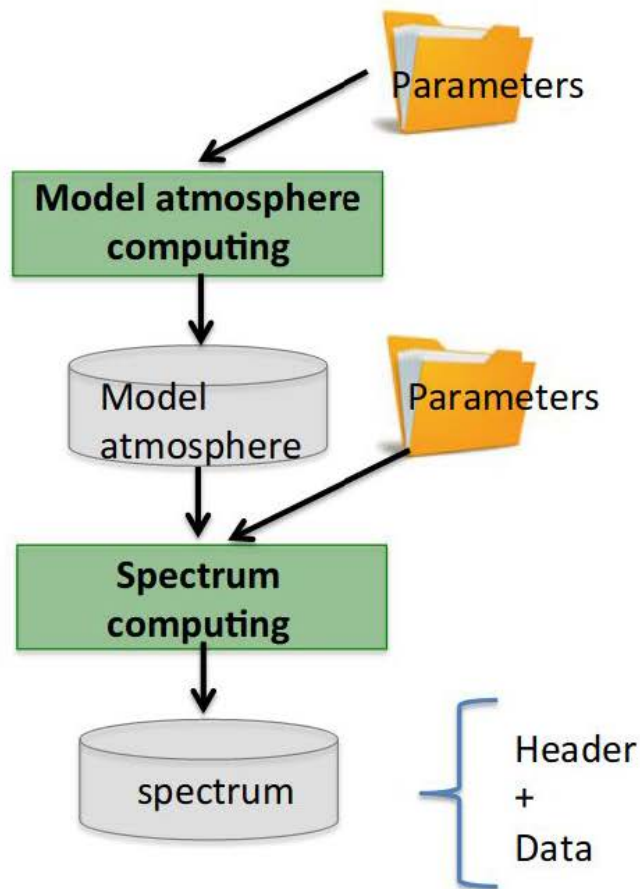


- Nécessaire pour les use-case interopérables
hors interfaces graphiques
(aka interopérabilité « forte »)
- *E.g. étoile -> spectre ionisant -> réponse*
spectrale MIS -> synthèse
population/spectrale
- En lien avec d'éventuels workflow/post-treatment (qui peuvent être également décrits par SimDM)

Talk SimDAL@POLLUX (O. Tortosa, INTEROP Paris 2019)



Talk SimDAL@POLLUX (O. Tortosa, INTEROP Paris 2019)



Talk SimDAL@POLLUX (O. Tortosa, INTEROP Paris 2019)

Repository: SimDM resources

Projects:

Not done yet

Protocols:

Done with 2 codes in one resource

Vocabulary: non Local Thermodynamic Equilibrium? or nothing?