

Observatoire Spatial Régional (OSR)



OBJECTIFS

Dispositif de suivi à long terme d'un territoire expérimental : collecte, production, gestion et diffusion de mesures et d'informations

⇒ Approche « emboîtée » : terrain, télédétection, modèles

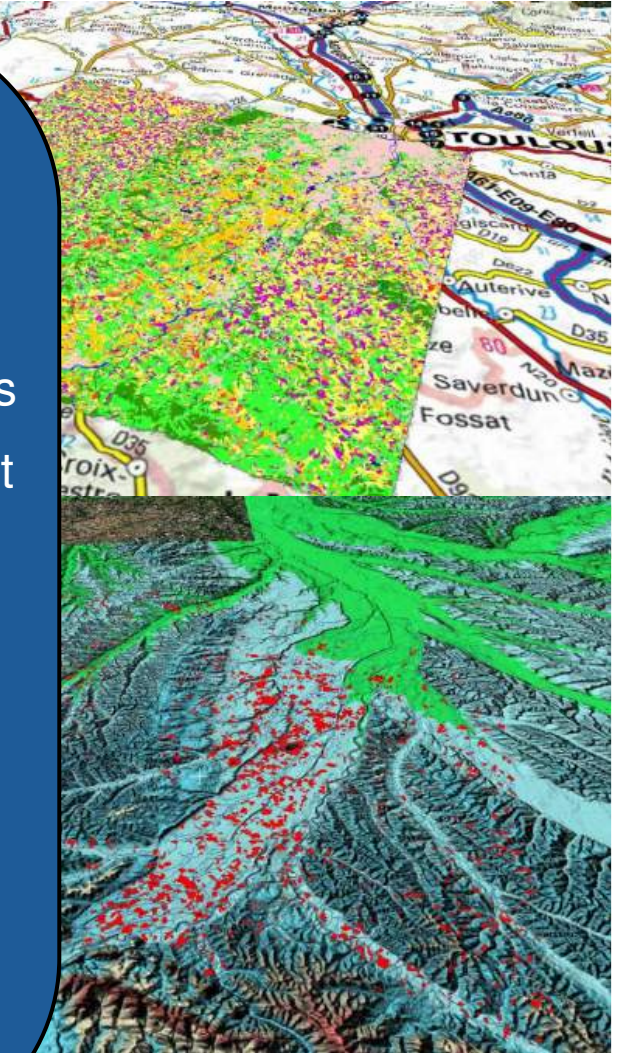
☑ pour les besoins de la recherche sur le fonctionnement des surfaces continentales : occupation et usage des terres, flux et bilans d'eau et de carbone

☑ Le développement des bases scientifiques pour la gestion stratégique des territoires (changements climatique, anthropiques ...)

☑ Cal/Val missions spatiales, préparation des nouvelles missions (algorithmes N1-N4, nouveaux concepts, ...)

☑ Projets pilotes d'application

Labellisé « Service d'Observation » par l'INSU en 2007



**Une approche emboîtée et structurante :
Parcelle, Paysage, Pays, Région - Résolutions : 2.5m, 10m, 100m, 1km, 40 km**

**Le Pays
Portes de Gascogne**

**Sites-Ateliers (ValléeCoteauxGascogne)
=> en Haute Résolution**

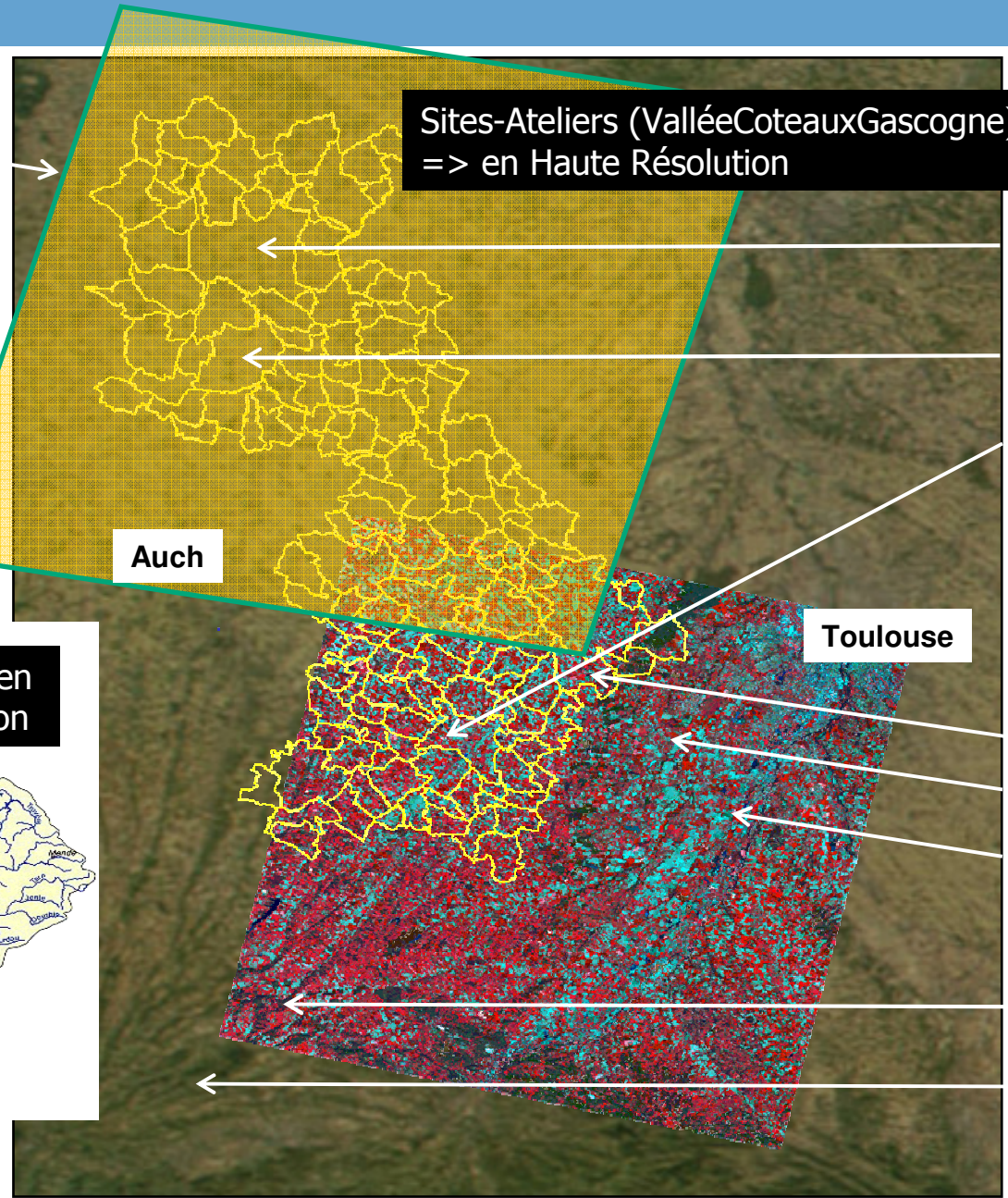
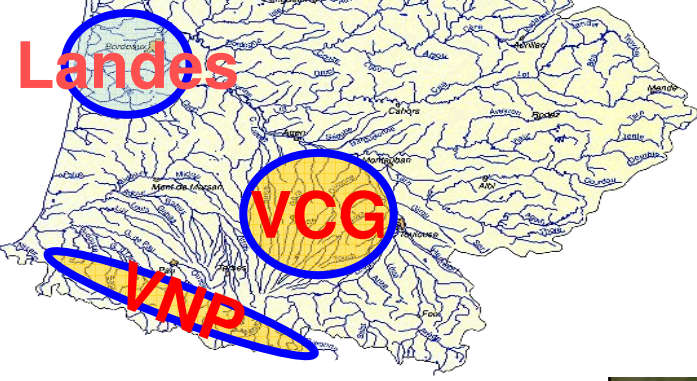
- Lectoure
- Fleurance
- Vallée Save

Auch

Toulouse

- Auradé
- Lamasquère
- Le Fauga
- St André
- Campistrous

**Bassin AG => en
Basse Résolution**



Réunion OMP : services d'observation - 14 janvier

OSR : collecte de données

1/ **Terrain** : météo, flux eau et carbone, humidité du sol, aérosols, enquêtes occupations et usage des terres ...

2/ Suivi temporel par **télé-détection** haute et moyenne résolution :
Une image Spot tous les mois environ depuis 2002,
Séries FORMOSAT-2 : 50 images en 2006, une quinzaine/an ensuite,
ASAR/ENVISAT, début acquisitions TerraSar,
VEGETATION (1998 ...), MODIS

3/ **Données des acteurs du territoire**

- * déclarations irrigation / agences de l'eau...
- * PAC "graphique" (RPG),
- * base de données agricole (SIGA base chambres agriculture, Auradé.
⇔ suivi de parcelles
⇔ pratiques agricoles, rendements...

Suivi temporel : du 'Court au Long Terme'

Suivi continu 2002-2009 (<1sec / >année)

Historique : remonter à 1991 voire avant

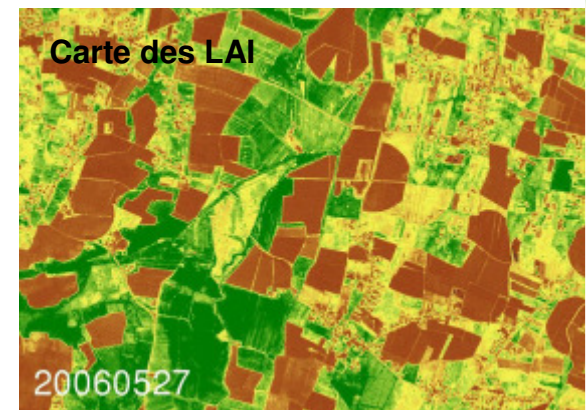
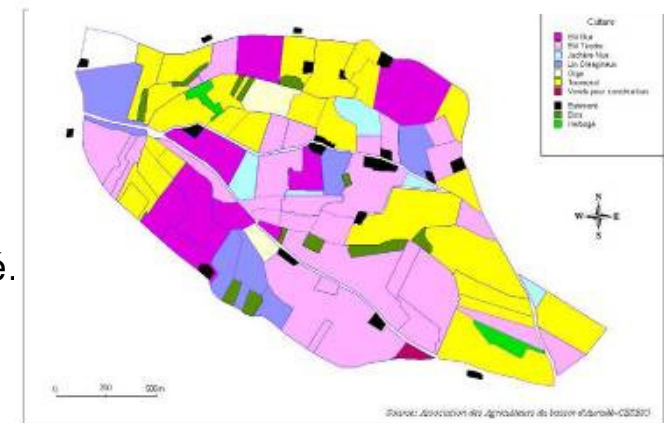
Simulations des évolutions, des impacts

Scénarios 10/100 ans (changement Occ Sol & climatique, pressions anthropiques...)

Mesures de flux
Carbone, eau, énergie

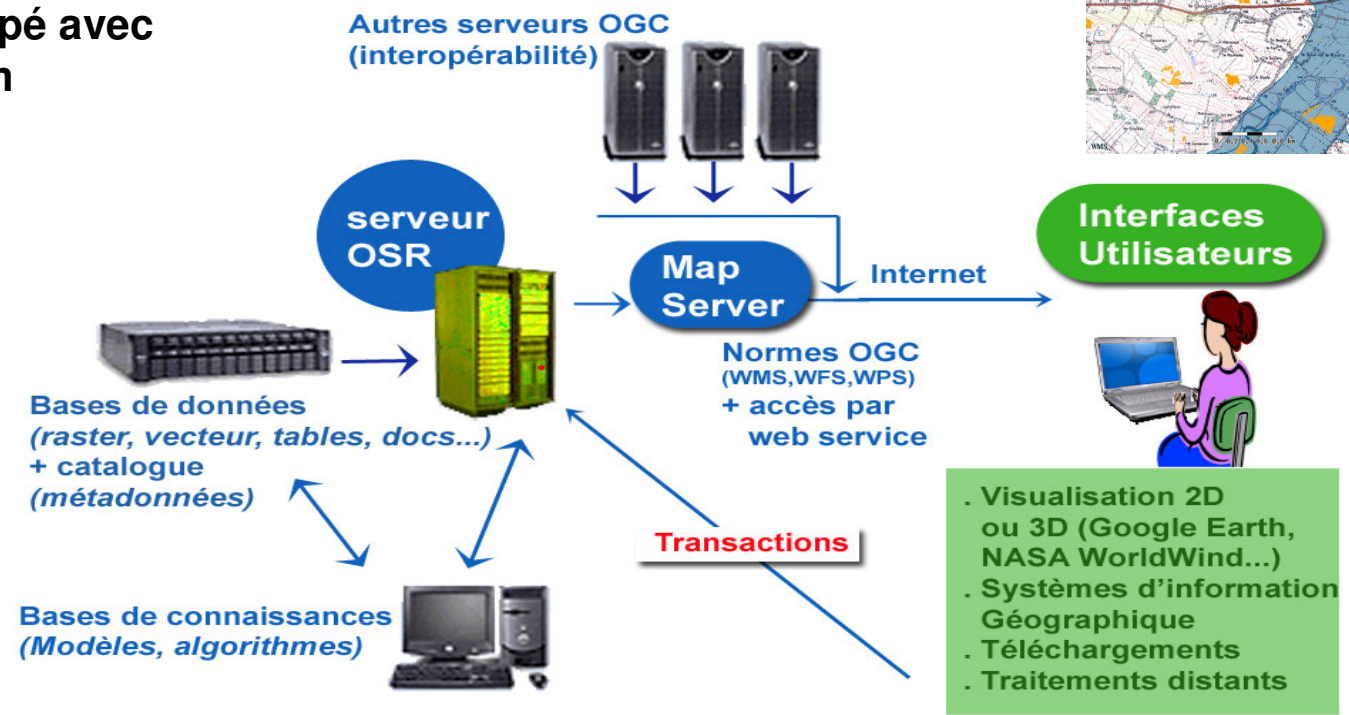
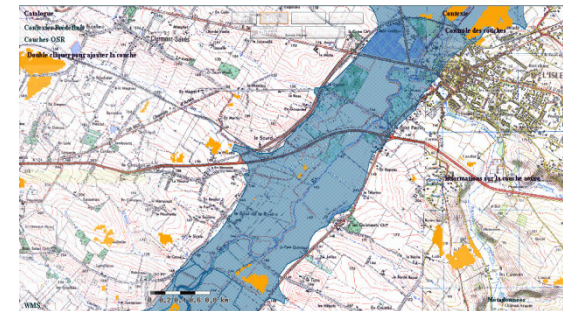


Bassin Versant Auradé : assolement



OSR : diffusion des données via Système d'information Environnementale (SIE)

- Stratégie : approche (WEB) SERVICES => développement d'interfaces, applications...
- Mise en ligne d'un serveur de données géospatiales conforme OGC
- Interopérable avec d'autres serveurs
(scientifiques : NASA, INRA ODR G Allaire .../ ou acteurs)
- Développé avec Magellium



<http://sie.ups-tlse.fr/ClientOSR/osr.html>

Catalogue

Contextes Prédéfinis

Mes Contextes

Couches OSR

Serveurs WMS

Url du service web cartographique OGC

Ajouter

- Risques en Gers(5)
- Demis World Map(20)
- FAO GeoNetwork OGC Web Map S...
- OGCPublic gologie - BRGM(10)
- Serveur Geosignal(21)
- Serveur OGC GoLittoral(12)
- Zonage (Zones protges, Zones Rgl...
- Risques en Haute-Garonne(9)**
- JPL Global Imagery Service(19)
- NASA Earth Observations (NEO) W...

